

Le Comité Régional Auvergne-Rhône-Alpes de Gymnastique vous présente sa Newsletter. Cette lettre d'information est l'organe officiel de communication entre le Comité et les clubs de la Région affiliés à la FFGym.



Newsletter # 29 | Avril 2020



Record battu !!! Le Comité Régional compte 38.484 licences au 25 mars 2020

Le Comité Régional compte **158 clubs affiliés** et **38.484 licences** au 25 mars 2020, Félicitations à tous les Dirigeants !!!

Le Comité Régional est fier de mesurer l'excellent esprit fédéral qui est manifesté dès le début de la saison par l'ensemble des Clubs.

Le CAURAG est actuellement **2ème** sur le podium !

COVID 19: 6 semaines de confinement (durée minimale)

La pandémie du Coronavirus nous contraint à rester confinés au domicile. Cette obligation n'est pas négociable. Nous avons tout intérêt à montrer que nous sommes de bons citoyens pour ne pas rallonger cette période de 6 semaines. Ainsi, nous pouvons espérer reprendre des activités normales dès le début du mois de mai.

Mise à profit du temps libre



Le Comité Régional construit un programme pour la fin de saison

Le CAURAG se soucie beaucoup de ses licenciés et de ses Clubs. C'est pourquoi, un programme est en construction pour permettre à chaque gymnaste de faire une ou deux compétitions de substitution en remplacement des compétitions annulées. Ainsi cette saison compétitive ne resterait pas blanche et ne resterait pas entachée par le Coronavirus.

Cotisation annuelle des adhérents des Clubs

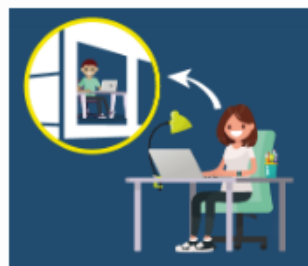
La probabilité est très forte de voir certaines familles demander (ou exiger) un remboursement partiel de la cotisation annuelle, considérant la suspension d'activité de plusieurs semaines au sein des Clubs. Cette suppression d'entraînements, de préparation ou d'activité, durant les semaines de confinement, est un imprévisible cas de force majeur. A ce titre, il ne pourrait pas faire l'objet d'un remboursement.

Si les associations ont été contraintes de cesser toute activité, elles ont la plus grande part du temps, pris la décision de maintenir le salaire des salariés. Les adhérents ont aussi un devoir de solidarité envers le club. En effet, s'il n'est pas là pour faire du profit, il n'est pas là non plus pour perdre de l'argent.

Les Clubs - Employeurs ont des obligations

L'employeur doit prendre des mesures pour protéger la santé de ses salariés face au virus.

Téléchargez la [plaquette correspondante créée par le Ministère du Travail](#).



Campagne PSF (ex CNDS)

La campagne PSF (Projet Sportif Fédéral) est désormais ouverte et se terminera le 11 mai 2020 à minuit.

Comme l'an dernier, les demandes de subvention territoriale doivent être déposées sur la [plateforme LeCompteAsso](#).

Le code de subvention FFGym est "2201".

Chaque club peut formuler jusqu'à 3 projets dans sa demande de subvention.

Pour accéder à toutes les informations détaillées concernant la campagne PSF, **consultez la page dans l'espace MonClub :**

https://moncompte.ffgym.fr/Espace_pratique/Projet_Sportif_Federal/Le_Projet_Sportif_Federal

Des accompagnateurs PSF sont là pour vous aider dans vos démarches :

- District OUEST : **Martial GIGLIOLI** | 06 45 82 89 35 | m.giglioli@auvergne-rhone-alpes-ffgym.fr
- District CENTRE : **Jérémy BRUYAS** | 04 75 75 47 70 | jeremy.bruyas@ffgym.fr
- District EST : **Jean-Luc ADAM** | 06 67 55 01 05 | adamjeanluc@aol.com

N'hésitez pas à les contacter pour toutes questions relatives à ce dispositif.

Newsletter du CROS du 26 mars 2020

Le CROS Auvergne-Rhône-Alpes nous communique des informations essentielles. Vous trouverez également dans cette lettre du CROS, une consultation des Clubs.

Bonne lecture à tous : [Newsletter CROS Auvergne Rhône-Alpes](#)

Newsletter CoSMoS



Le CoSMoS accompagne ses adhérents durant cette période délicate.

Retrouvez dans les Newsletters les différentes actualités du CoSMoS en lien avec l'épidémie de Covid-19 via le lien suivant :

<http://cosmos.asso.fr/newsletters>

Le repos actif s'impose pour TOUS les PRATIQUANTS

Voici quelques exemples de vidéos créées par les clubs pendant le confinement :

- [Oyonnax - Gym à la maison](#)
- [Convention Gymnique de Lyon - Jeu de l'oie Gym](#)

Faites parler votre créativité tout en restant prudents !

Applications risquées

APPLIS STARS DU CONFINEMENT : "ZOOM" et "HOUSE PARTY" peuvent menacer vos données professionnelles ou personnelles.

L'utilisation des applications Zoom et Houseparty - spécialistes dans les vidéo-conférences - a explosé en ces périodes de confinement. Or, depuis quelques jours, il semblerait que des hackers utilisent ces applications afin de voler les données de milliers d'utilisateurs.

FOCUS sur un PARTENAIRE

GYMNOVA

PORTE-MAINS EN FIBRE NATURELLE

"The new rail design is an amazing creation from GYMNOVA. They are the best bars I've used for holding chalk" Becky Downie

Disponibles en 2 versions (Ø 39,2 ou 37,5 mm), ces nouveaux porte-mains assurent toutes les propriétés dynamiques de nos modèles traditionnels avec une durée de vie allongée grâce à son nouveau revêtement en fibre naturelle.

Ce matériau plus malléable que le bois permet un enrobage plus homogène, ce qui a pour effet d'augmenter sa durée de vie.

L'adaptation des gymnastes à ces porte-mains est quasi immédiate. Leur texture permet d'obtenir un « grip » performant avec un temps de préparation à la barre réduit. En effet, à l'utilisation, ces porte-mains nécessitent beaucoup moins de magnésie.

Aucune usure des porte-mains n'est constatée après plusieurs passages permettant de préserver les mains des gymnastes et d'assurer des passages de qualité. Le nettoyage à l'eau est possible sans altération des porte-mains.



Caractéristiques techniques

Porte-mains ronds en fibre de verre recouverts d'une fibre naturelle.

Porte-mains de compétition

- Conforme aux exigences FIG
- Diamètre: 39,2 mm
- Coloris: fibre naturelle
- Comportement dynamique identique à la Réf. 3262



Réf. 3265

Disponible sur les barres asymétriques de compétition « RIO » :

- Réf. 3240, câblerie longue (encombrement au sol : 5,50 x 4 m)
- Conforme à la réglementation FIG
- Réf. 3245, câblerie courte

Porte-mains d'entraînement

Sa couleur rose, permet de visualiser dans l'espace lors de l'apprentissage des premiers lâchers. De diamètre réduit, il permet une meilleure prise pour les petits gabarits et apprend les premiers éléments avant de passer sur la barre de compétition.



Réf. 3268

- Diamètre: 37,5 mm
- Coloris: rose
- Comportement dynamique identique à la Réf. 3260
- Adaptables sur toutes les barres asymétriques et fixes GYMNOVA

GYMNOVA - CS 30056 - 45 rue Gaston de Flotte - 13375 Marseille Cedex 12

Tél. (0)4 91 87 51 20 - Fax (0)4 91 93 86 89 - info@gymnova.com

WWW.GYMNOVA.COM

GYMNOVA



auvergne-rhone-alpes.ffgym.fr



FFGym Auvergne-Rhône-Alpes

Comité Régional Auvergne-Rhône-Alpes de Gymnastique
10 avenue Viviani 69200 VENISSIEUX

04 78 00 08 85 | contact@auvergne-rhone-alpes-ffgym.fr