

# LES MAISONS SPORT-SANTÉ

## DOSSIER DE PRESSE



© Steve Delaport / iStock



RÉPUBLIQUE FRANÇAISE

MINISTÈRE  
DES SOLIDARITÉS  
ET DE LA SANTÉ

MINISTÈRE  
DES SPORTS





Ministères sociaux / BCOMJS / Emma PROSDOCIMI / SIPA

La sédentarité est l'une des premières causes de mortalité en France. Elle fait chaque année dix fois plus de victimes que la route. **Favoriser l'activité physique et sportive pour tous est donc bien une grande cause d'intérêt général, un facteur de bien-être et de santé.**

**Les efforts consacrés aux sports et aux loisirs sportifs ne sont pas une dépense, mais un investissement durable.** Nous savons que le chemin est parfois long pour sortir de l'inactivité. Les conseils des professionnels sont donc essentiels pour nous accompagner à ancrer la pratique d'une activité physique et sportive dans notre quotidien.

C'est pour faciliter cette rencontre que les Maisons Sport-Santé ont été créées. Ces établissements peuvent accueillir et orienter toutes les personnes souhaitant « s'y mettre » ou « s'y remettre », quel que soit leur âge, leur fragilité. Elles y trouveront des professionnels de santé et du sport en capacité de leur proposer un accompagnement « cousu main ».

**Les Maisons Sport-Santé participeront ainsi à la lutte contre la sédentarité et la prévention des maladies chroniques associées.**

**Je souhaite la bienvenue aux 138 premières Maisons Sport-Santé sur notre territoire.** D'ici 2022, nous en labelliserons 500. C'était un engagement du Président de la République. Et c'est l'une des mesures de la stratégie nationale sport-santé co-construite avec la ministre de la Santé, Agnès Buzyn.

Je remercie celles et ceux qui se sont lancés dans cette aventure. Ils peuvent en être fiers.

Roxana Maracineanu  
Ministre des Sports



© Maya Angelsen

Nous avons travaillé tous ensemble pendant un an pour présenter cette année **une politique ambitieuse et concertée pour une activité physique et sportive synonyme de santé** tenant compte des recommandations et permettant à tous d'adopter des bons réflexes à tous les âges, des plus jeunes, notamment en milieu scolaire, jusqu'à nos aînés. L'objectif est de **rapprocher les professionnels de santé et du sport pour faciliter l'orientation et l'accès aux activités physiques et sportives** dans le cadre de la prévention primaire et l'orientation ainsi que l'accompagnement des patients atteints de maladies chroniques pour lesquels une activité physique adaptée a été prescrite par le médecin traitant, **tout en s'assurant de la sécurité de la pratique.**

Il s'agit d'agir sur la survenue ou la meilleure prise en charge de pathologies très fréquentes comme le diabète, les maladies cardiovasculaires, les cancers et l'obésité pour lesquelles l'activité physique est une réponse efficace.

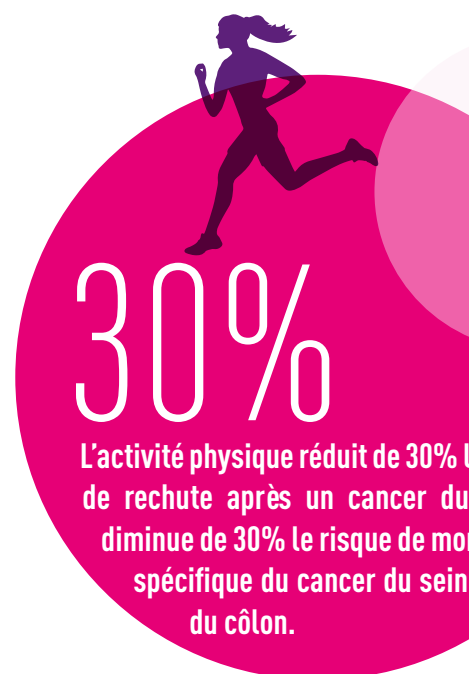
Agnès Buzyn  
Ministre des Solidarités et de la Santé

# Les bénéfices de la pratique d'activité physique et sportive,

en termes de santé et de bien-être, sont désormais prouvées. L'activité physique et sportive est un déterminant majeur de l'état de santé des individus et des populations à tous les âges de la vie. Une pratique régulière, même à intensité modérée, permet de diminuer la mortalité et d'augmenter la qualité de vie. Elle est aussi un levier majeur de prévention et de traitement des principales pathologies sévères (cancers, maladies cardiovasculaires, diabète...) et des facteurs de risque des maladies chroniques (surpoids et obésité, hypertension artérielle).



Face à ces constats, le Président de la République - Emmanuel Macron - s'était engagé lors de sa campagne à développer un dispositif d'accompagnement à l'activité physique pour les personnes les plus éloignées de la pratique et les patients pour lesquels la pratique d'activité physique adaptée est prescrite par le médecin. L'accès à une activité physique et sportive au quotidien à tous les moments de la vie est un objectif de santé publique et doit permettre l'atteinte de l'objectif de **3 millions de pratiquants sportifs supplémentaires d'ici 2022**.



# 1. LE CONTEXTE

## La mise en place de 500 Maisons Sport-Santé à l'horizon 2022,

sur tout le territoire français, avec une priorité donnée aux quartiers prioritaires de la politique de la ville est une des mesures phare du Plan « Priorité prévention – rester en bonne santé tout au long de sa vie » et de la Stratégie Nationale Sport Santé (SNSS).

es risques  
sein et  
rtalité  
et



© vm / iStock



© andresr / iStock

### Selon l'Organisation mondiale de la santé (OMS)

- la **sédentarité** cause **2 millions de décès/an** dans le monde, et de nombreuses pathologies chroniques.
- l'**inactivité physique** est la cause de
  - 5%** des cardiopathies coronariennes,
  - 7%** du diabète de type 2,
  - 9%** du cancer du sein
  - 10%** de cancer du côlon.

#### Surpoids

**1 français sur 3**

adultes de + de 18 ans (Source : Étude ObEpi).



L'inactivité tue **10x plus** que les accidents de la route chaque année.



# Les Maisons Sport-Santé ont pour but d'accueillir et d'orienter

les personnes souhaitant pratiquer, développer ou reprendre une activité physique et sportive à des fins de santé, de bien-être, quel que soit leur âge.



Ces personnes, notamment celles orientées sur prescription médicale, seront prises en charge et accompagnées par des professionnels de la santé et du sport dans des espaces physiques abrités au sein différentes structures (associations, établissements sportifs, centres de santé, hôpitaux, structures itinérantes...). Les Maisons Sport-Santé peuvent également prendre la forme de plateformes internet et de dispositifs numériques. Chacune bénéficiera d'un programme sport-santé personnalisé qui répondra à ses besoins particuliers et lui permettra de s'inscrire dans une pratique d'activité physique et sportive durable.

## 2. LES MAISONS SPORT-SANTÉ



**En lien  
notamment  
avec les  
collectivités  
territoriales  
et les acteurs  
de la société  
civile,**

les Maisons Sport-Santé contribueront au développement de réponses adaptées de proximité pour les personnes souhaitant reprendre une activité physique.

### **Les missions des Maisons Sport-Santé (MSS)**

**Accueillir** le public

**Renseigner** sur les offres de pratiques d'activités physique et sportives disponibles localement

**Informier et conseiller** sur les bienfaits de l'activité physique et sportive et de l'activité physique adaptée

**Orienter** vers des professionnels qualifiés et une activité physique et sportive adaptée à leurs besoins

*\* **Activité Physique Adaptée (APA)** : Dans le cadre du parcours de soins de patients atteints de maladies chroniques et d'affections de longue durée, vieillissants, en situation de handicap ou vulnérables, le médecin traitant peut prescrire une activité physique adaptée à leur pathologie et tenant compte de leurs limitations fonctionnelles et leur motivation. Les séances sont alors dispensées par des intervenants spécifiquement formés.*

# Les Maisons Sport-Santé peuvent être

## Des plateformes internet ou dispositif numérique

EXEMPLE

Par le biais du Logiciel Sorelis, l'association « Ain Profession Sport et Culture » a mis en place une plateforme internet Sport Santé qui sert de relais entre les publics, les associations sportives, les réseaux de santé et les structures spécialisées pour faciliter la reprise et le maintien d'activité physique et sportive des personnes éloignées de la pratique et/ou éprouvant des difficultés de santé, ceci grâce à l'encadrement d'éducateurs sportifs qualifiés.

 <http://www.ainsportsante.fr>

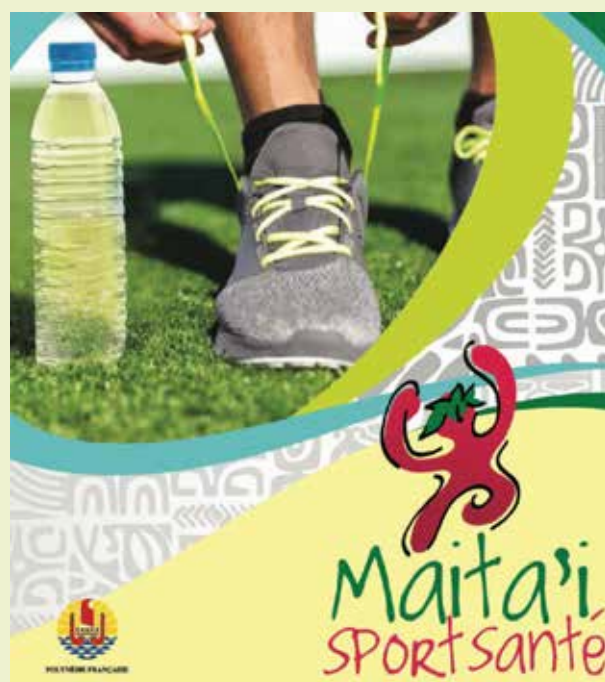
Plateforme  
sport  
Santé

## Des structures portées par des collectivités

EXEMPLE

Les maladies, notamment les maladies de surcharge, représentent le premier fléau de santé publique en Polynésie française. La Direction de la santé de la Polynésie française a mis en place le réseau « Maita'i Sport Santé » qui promeut sur l'ensemble du territoire un dispositif innovant : les activités physiques et sportives adaptées à la santé (APA). Les membres du réseau proposent à chaque patient volontaire une évaluation de sa condition physique, puis une orientation vers une activité physique adaptée à sa condition et à ses envies.

 <https://www.service-public.pf/djs/maitai-sport-sante-accueil/maitai-sport-sante/>





## 2. LES MAISONS SPORT-SANTÉ



### Des structures itinérantes

L'association « DK'Pulse » a développé en région Hauts-de-France un bus de ville réformé équipé pour accueillir sur prescription médicale des personnes souffrant de pathologies ou des personnes éloignées du sport, et leur proposer un service de rééducation sportive au plus proche de leur domicile.

 <https://www.dkpulse.fr>

EXEMPLE

### Des centres hospitaliers, réseaux de santé

Le Centre hospitalier universitaire de Rennes a inscrit un axe fort de prévention et promotion de la santé dans son projet d'établissement 2018-2022 afin notamment de lutter contre les inégalités de santé et permettre une meilleure inclusion sociale des personnes les plus fragiles en favorisant l'information et l'accès à la pratique d'AP des publics spécifiques. En lien avec les professionnels locaux, le CHU assure la coordination et la mise en

EXEMPLE

réseau des différents acteurs de la santé, du sport et de l'APA (interface ville/ hôpital) avec guichet unique. L'établissement assurera au sein d'une unité dédiée l'évaluation de la condition physique, un entretien motivationnel et proposera un parcours personnalisé pour les patients.

 <https://www.chu-rennes.fr>

# Les Maisons Sport-Santé peuvent être

## Des établissements publics

Afin de favoriser la pratique d'activité physique et sportive pour tous à des fins de santé, le CREPS Auvergne-Rhône-Alpes / Vichy accueille des publics ayant besoin d'accompagnement dans la reprise d'une activité physique et sportive. L'équipe pluridisciplinaire du Pôle Médical Sportif réalise différents bilans (clinique épreuve effort, analytique, entretien motivationnel) et met en œuvre des programmes personnalisés sport santé. Des dispositifs ponctuels sont également proposés : découverte du vélo à assistance électrique, journée test de condition physique, semaine sport santé pour les écoles primaires, pôle Actif Ados pour jeunes en situation de surpoids...

EXEMPLE



<https://www.creps-vichy.sports.gouv.fr>



# 2. LES MAISONS SPORT-SANTÉ

## Des sociétés, salles de sports privées

EXEMPLE

Depuis 2014, l'association « mon stade » propose dans ses espaces du 13<sup>ème</sup> arrondissement de Paris ou sur le lieu de travail (entreprises et administrations) :

– **Pour le public**, du jeune adulte au senior et du sédentaire vivant avec une maladie chronique à l'athlète : des services d'accompagnement individuels pour évaluer (bilans de condition physique) et améliorer durablement la condition physique (programmes personnalisés + séances encadrées), ainsi que des actions d'éducation à la santé (éditions, ateliers, conférences, formations).

– **Pour les professionnels de santé**, du sport ou de l'éducation : des groupes de pairs, des rencontres pluridisciplinaires et des formations. Son équipe composée de médecins cardiologues et médecins du sport expérimentés lance cette année un nouveau projet d'étude SESAME qui concernera 500 patients chaque année et qui permettra d'étudier les effets d'un « programme passerelles » d'activités physiques en ambulatoire, individualisé, structuré et éducatif.

 <http://www.monstade.fr>



© DR

## Des associations sportives

EXEMPLE

L'UFOLEP 78 et ses partenaires créent un lieu dédié à l'information, la promotion et l'accompagnement vers des activités physiques adaptées qui proposera notamment des ateliers d'APA Sport Santé intégrés dans un parcours santé afin d'accompagner et d'encourager les personnes intéressées vers une pratique d'activité physique adaptée, régulière et pérenne sur le long terme. Une structure itinérante sera développée pour les territoires non-couverts par les antennes de la Maison Sport-Santé.

 <http://www.ufolep78.org/prevention-sport-sante/>

# Les Maisons Sport-Santé sont ouvertes à tous et particulièrement aux :

- **Personnes en bonne santé** qui n'ont jamais pratiqué d'activité physique et sportive ou n'en ont pas fait depuis longtemps et veulent s'y remettre avec un accompagnement
- **Personnes souffrant d'affections longue durée ou de maladies chroniques** nécessitant une activité physique adaptée sécurisée et encadrée par des personnels formés et prescrite par un médecin



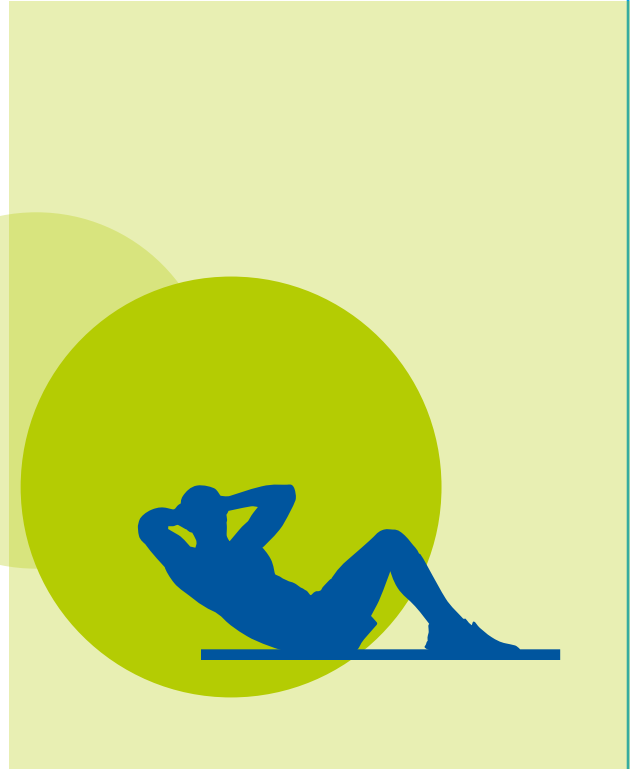
© Alex Potemkin / iStock



# 3. À QUI S'ADRESSENT LES MSS ?



© KatarzynaBialasiewicz / iStock



## Comment bénéficier des services proposés ?

- Consulter un médecin qui pourra vous fournir une prescription ou une recommandation
- Vous rapprocher d'une Maison Sport-Santé pour accéder à des conseils adaptés et obtenir des informations sur un éventuel accompagnement financier en fonction de vos besoins et des dispositifs mis en place par la structure.



© PeopleImages / iStock

# Les Maisons Sport-Santé retenues dans l'appel à projets 2019

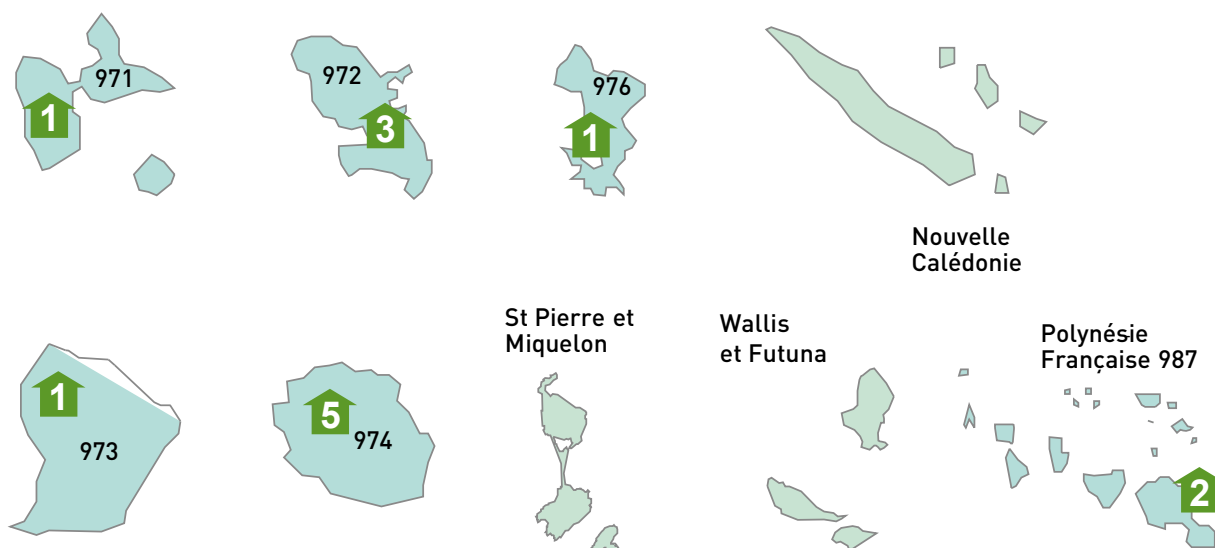
## Les chiffres de l'appel à projets MSS 2019

**288** candidatures reçues

**278** candidatures jugées recevables

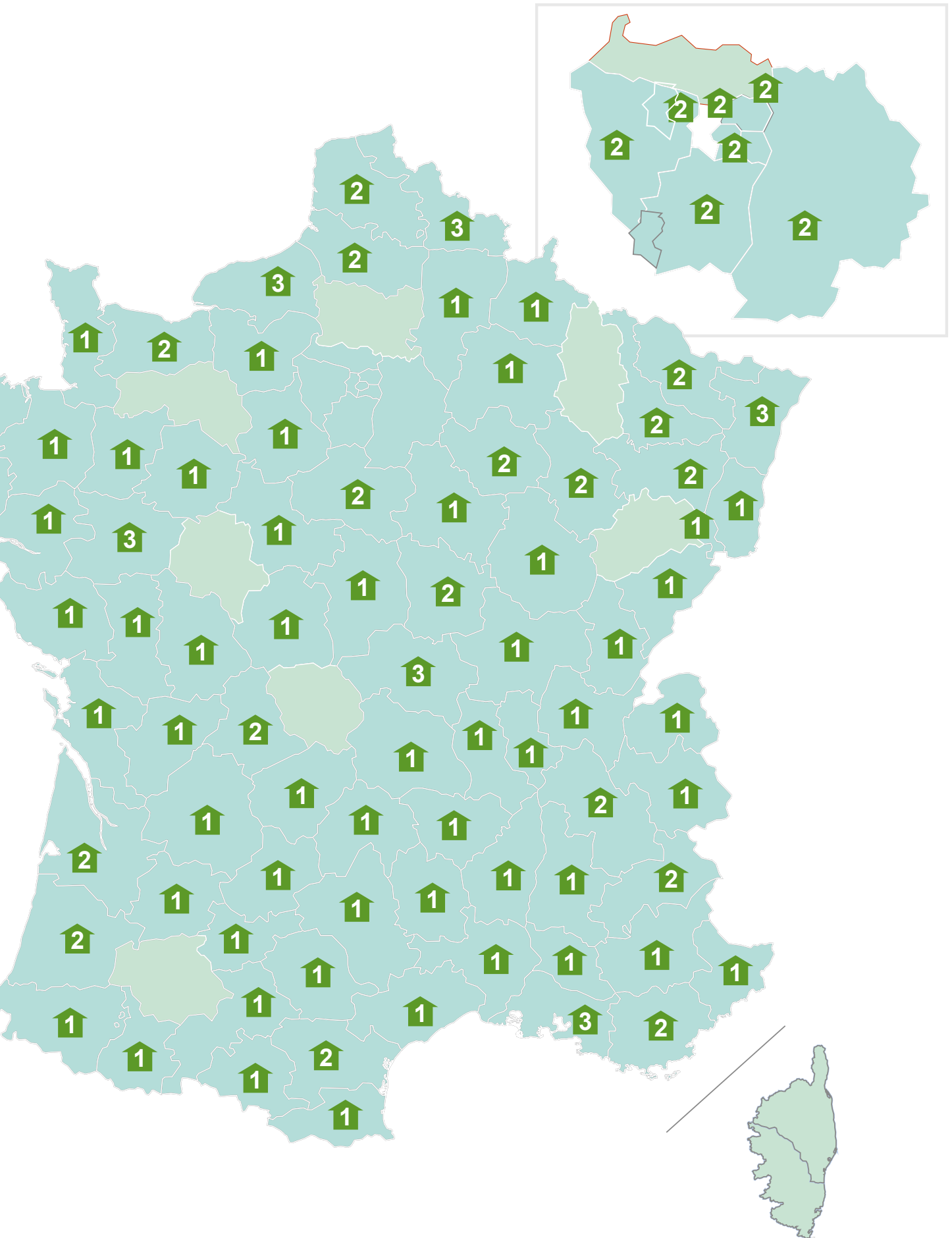
**138** structures retenues dans l'appel à projets

Un nouvel appel à projet sera lancé au mois de mars 2020.



Dans le cadre de la Stratégie nationale sport santé, le ministère des Sports et le ministère des Solidarités et de la Santé ont publié un cahier des charges visant au référencement des premières Maisons Sport-Santé en 2019 avec l'objectif d'en identifier au moins une par département et /ou territoire en Outre-mer d'ici 2020

# 4. OÙ LES TROUVER ?



## AURA

### Ain 01

**MSS-AURA-01-2 /  
Ain Profession Sport et  
Culture - Logiciel Sorelis  
DAPAP 01**

539 Chemin de la zone  
artisanale  
ZA de Domagne  
01250 Ceyzeriat

### Allier 03

**MSS-AURA-03-1 / CMS  
Montluçon**

Espace Boris Vian Maison  
des associations  
03100 Montluçon

**MSS-AURA-03-2 / Dahlir  
03**

DAHLIR 03-Vichy  
21 Rue d'Alsace  
03200 Vichy

**MSS-AURA-03-3 / PMS  
CREPS de Vichy**

CREPS Vichy - 2  
route de Charmeil  
03700 Bellerive sur Allier

### Ardèche 07

**MSS-AURA-07-1 /  
CDOS 07**

Pôle Maurice GOUNON  
11 boulevard du lycée  
07000 Privas

### Cantal 15

**MSS-AURA-15-2 /  
DAHLIR 15**

DAHLIR 43  
13, Avenue des Belges  
43000 Le Puy en Velay

### Drôme 26

**MSS-AURA-26-1 / CDOS 26**

Maison des bénévoles du  
sport Drôme Ardèche  
71 rue Pierre Latécoère -  
26000 Valence

### Isère 38

**MSS-AURA-38-4 /  
CDOS 38**

CDOS 38  
7 rue de l'Industrie  
38320 Eybens

**MSS-AURA-38-1 /  
CAPAbles de Grenoble**

Association cAPAbles  
15 rue Georges Jacquet -  
38000 Grenoble

### Loire 42

**MSS-AURA-42-1 /  
CDOS 42**

CDOS 42  
4 rue des 3 meules  
42000 Saint Etienne

### Haute-Loire 43

**MSS-AURA-43-1 /  
DAHLIR 43**

DAHLIR 43  
13 avenue des Belges  
43000 Le Puy en Velay

### Puy de Dôme 63

**MSS-AURA-63-1 /  
DAHLIR 63**

DAHLIR 63  
58 rue Alexis Piron  
63000 Clermont Ferrand

### Rhône 69

**MSS-AURA-69-3 /  
Ville de Villeurbanne**

Place Lazare Goujon -  
69100 Villeurbanne

### Savoie 73

**MSS-AURA-73-1 /  
CDOS 73**

CDOS73 Maison des  
Sports  
90 rue Henri Oreiller  
73000 Chambéry

### Haute-Savoie 74

**MSS-AURA-74-1 /  
UFOLEP 74**

UFOLEP 74  
3 avenue de la plaine -  
74000 Annecy

## BOURGOGNE - FRANCHE - COMTE

### Côte d'Or 21

**MSS-BFC-21 / CROS BFC**

CREPS Château Cateau  
Bâtiment Cateau  
19 rue Pierre de Coubertin  
- 21000 Dijon

### Doubs 25

**MSS-BFC-25-1 /  
CROS BFC**

Maison régionale des  
sports  
3 avenue des  
Montboucons  
25000 Besançon

### Jura 39

**MSS-BFC-39-1 /  
Grand Dole**

EPCI Grand Dole,  
Communauté  
d'agglomération Hôtel  
d'agglomération  
Place de l'Europe  
39100 Dôle



# 4. OÙ LES TROUVER ?

## Nièvre 58

### MSS-BFC-58-1 / Résédia

14 tur Georges Dufaud -  
58000 Nevers

### MSS-BFC-58-2 / CDOS 58

6 Impasse de la Boullerie -  
58000 Nevers

## Saône et Loire 71

### MSS-BFC-71-3 /

#### CCAS de Mâcon

Centre Communal d'Action  
Sociale - 6 Place Carnot -  
71000 Macon

## Yonne 89

### MSS-BFC-89-1 / CDOS 89

Maison départementale des  
sports

16 Bd de la Marne  
89000 Auxerre

## Territoire de Belfort 90

### MSS-BFC-90-1 / CDOS 90

Site Bartholdi - 10 rue de  
Londres - 90000 Belfort

## BRETAGNE

## Côtes-d'Armor 22

### MSS-BRE-22-2 / Mutualité française Côtes d'Armor

Mutualité Française Côtes  
d'Armor

7 rue des Champs de Pies  
22099 Saint Briec

## Finistère 29

### MSS-BRE-29-3 / Centre Hospitalier de Cornouaille

Centre Hospitalier de  
Cornouaille

14 rue Yves Thépot  
29900 Quimper

### MSS-BRE-29-1 /

#### CH Pays de Morlaix

CH des Pays de Morlaix  
15 rue Kersaint Gilly -

29600 Morlaix

### MSS-BRE-29-2 /

#### CHU de Brest

CHRU de Brest

2 avenue Foch

29609 Brest

## Ille-et-Vilaine 35

### MSS-BRE-35-5 /

#### CHU de Rennes

CHU Rennes

2 rue Henri Le Guilloux

35000 Rennes

## Morbihan 56

### MSS-BRE-56-1 /

#### Centre Médico-Sportif

Centre de Médecine

du sport GHBS Hôpital du  
Scorff

5 avenue de Choiseul -

BP1233 56322 Lorient

## OUTRE-MER

## Guadeloupe 971

### MSS-COM-971-3 /

#### CREPS Antilles Guyane -

#### Centre de santé

Route des Abymes BP 220 -  
97182 Abymes

## Martinique 972

### MSS-COM-972-2 / I.M.S

Quartier Mangot Vuclin -  
97232 Le Lamentin

### MSS-COM-972-3 / 2C2S

122F Residence Les

Gemeaux

Route de Redoute

972000 Fort de France

### MSS-COM-972-1/

#### Handi Vie access

Immeuble Genedis ZI

La Lézarde

97232 Le Lamentin

## Guyane 973

### MSS-COM-973-1 /

#### Commune de Matoury

1, Rue Victor céide

97351 Matoury

## La Réunion 974

### MSS-COM-974-4 /

#### OMS ST PAUL

4 rue Edmond Albius -

97460 St Paul

### MSS-COM-974-2 Kapab

16, rue Hubert Delisle -

97430 Tampon

### MSS-COM-974-3

#### Sakisoigne

1 rue Bois Jaune, résidence

Sablier B, ZAC Moulin Joli -

97419 La Possession

### MSS-COM-974-5 Office des sports et du temps libre

#### St Pierre

20 rue de Cayenne, BP 84 -

97452 St Pierre

### MSS-COM-974-6 OMS

#### St Joseph

8 rue Albert Lougnon,

Goyave - 97480 Saint-Joseph

## Mayotte 976

### MSS-COM-976-1 /

#### CROS de Mayotte

rue du stade de cavani -

97600 Mamoudzou

## **Polynésie Française 987**

**MSS-COM-987-2- /  
MAITA'I-Cojan Tahiti**  
stade Pater - 98716 Pirae  
**MSS-COM-987-1 /  
FPSAH Tahiti**  
58, Rue des poilus  
tahitiens, Quartier Paofai -  
BP 611- 98713 Papeete

## **CENTRE - VAL DE LOIRE**

### **Cher 18**

**MSS-CVL-18- 1 /  
Groupement Hospitalier  
de Territoire (GHT) du  
Cher**  
Centre hospitalier Jacques  
Cœur - 145 Avenue  
François Mitterrand  
18020 Bourges

### **Eure-et-Loir 28**

**MSS-CVL-28- 3 / CDOS28**  
CDOS 28 - 2 rue de Saint  
Georges-sur-Eure  
28110 Lucé

### **Indre 36**

**MSS-CVL-36- 1 / CDOS36**  
CDOS 36  
89 allée des platanes -  
36000 Chateauroux

### **Loir-et-Cher 41**

**MSS-CVL-41- 2 /  
Groupement de  
coopération sociale et  
médico-sociale GCSMS**  
Santé Escale 41  
4 rue de Weimar  
41000 Blois

## **Loiret 45**

**MSS-CVL-45- 2 /  
Agglomération  
Montargoise et Rives du  
Loing**  
2 rue Faubourg de la  
chaussée CS 10317  
45125 Montargis Cedex  
**MSS - CVL -45 - / Mairie  
de Fleury-les-Aubrais**  
Mairie de Fleury les Aubrais  
7 place de ma République  
45400 Semoy

## **GRAND-EST**

### **Ardennes 08**

**MSS-GE-08-1 /RSSBE**  
3 rue de l'université  
51100 Reims

### **Aube 10**

**MSS-GE-10-2 /AKHILLEUS**  
Maison des Associations -  
avenue Pasteur  
10000 Troyes

**MSS-GE-10-1 /RSSBE**  
3 rue de l'université  
51100 Reims

### **Marne 51**

**MSS-GE-51-2 /RSSBE**  
3 rue de l'université -  
51100 Reims

### **Haute-Marne 52**

**MSS-GE-52-2 / Centre de  
Médecine et d'Evaluation  
Sportive**  
CENTRE HOSPITALIER -  
2 rue Jeanne d'Arc -  
52000 Chaumont  
**MSS-GE-52-3 / RSSBE**  
3 rue de l'université -  
51100 Reims

## **Meurthe-et-Moselle 54**

**MSS-GE-54-2 /  
CHRU Nancy**  
3, av Rhin  
54320 Maxéville  
**MSS-GE-54-4 / Hôpital  
de Mont Saint Martin -  
Groupe SOS Santé**  
4 rue Alfred Labbé  
54350 Mont St Martin

### **Moselle 57**

**MSS-GE-57-2 /  
Département de la  
Moselle**  
1 rue du Pont Moreau -  
57000 Metz  
**MSS-GE-57-1 /  
Hôpital Saint Avold-  
Groupe SOS Santé**  
Rue Ambroise Paré  
57 500 Saint Avold

### **Bas-Rhin 67**

**MSS-GE-67-5 / RCPO**  
15 rue des carrières -  
67530 Saint Nabor  
**MSS-GE-67-3 /  
Mairie de Strasbourg**  
Ville et Eurométropole  
de Strasbourg  
1 parc de l'Etoile  
67076 Strasbourg  
**MSS-GE-67-1 / Centre  
Européen Etude Diabète  
Strasbourg**  
Boulevard René Leriche -  
67200 Strasbourg

### **Haut-Rhin 68**

**MSS-GE-68-2 /  
Ville de Mulhouse**  
2, rue Pierre et Marie  
Curie - 68100 Mulhouse

# 4. OÙ LES TROUVER ?

## Vosges 88

### MSS-GE-88-2 / APS Vosges

7 rue Georges Lang

88200 Remiremont

### MSS-GE-88-1 /

#### Ville de Vittel

38, place de la Marne -

88800 Vittel

## HAUTS-DE-FRANCE

## Aisne 02

### MSS-HDF-02-1 /Hôpital

#### Villiers-Saint-Denis

Hôpital Villiers St Denis

La Renaissance Sanitaire

1 rue Victor et Louise Monfort

02310 Villiers-Saint-Denis

## Nord 59

### MSS-HDF-59-4 / Santelys

### MSS-HDF-59-6

Parc Eurasanté - 351 rue

Ambroise Paré 59120 LOOS

### / Dk pulse

20 rue Vatel

59180 Cappelle la Grande

### MSS-HDF-59-7 /

#### Ville de Dunkerque

Complexe des Stades de

Flandres

Direction des Sports

Av Rosendaël

59240 Dunkerque

### MSS-HDF-59-4 / Santelys

Parc Eurasanté

351 rue Ambroise Paré -

59120 Loos

## Pas-de-Calais 62

### MSS-HDF-62-7 /

### UFOLEP 62

Ufolep - Maison des Sports

9 rue Jean Bart -

62143 Angres

## MSS-HDF-62-2 /PAS APA

Maison du sport santé sur  
ordonnance

122 rue de Bassemstraete

62910 Eperlecques

## Somme 80

### MSS-HDF-80-1 /UFOLEP 80

« Espace santé Maurice

Ravel »

1 bis, Rue Maurice Ravel

80080 Amiens

### MSS-HDF-80-3 /OSAM

L'Office des Sports

d'Amiens Métropole

30 Square Friant Les

4 Chênes - 80000 Amiens

## ÎLE-DE-FRANCE

## Paris 75

### MSS-IDF-75-10 / CIMS

#### Hôtel Dieu

Hôpital Hôtel Dieu

1Bis place du Parvis Notre

Dame

75181 Paris

### MSS-IDF-75-9 / Mon Stade

5, rue Elsa Morante

75013 Paris

## Seine-et-Marne 77

### MSS-IDF-77-3 /

#### Office Médical des Sports

#### de Meaux

24 avenue Franklin

Roosevelt

77100 Meaux

### MSS-IDF-77-2 / Association

#### Fontainebleau Sport Santé

Centre Sport Santé

1 Rue des Archives

77300 Fontainebleau

## Yvelines 78

### MSS-IDF-78-4 /

#### CHI Poissy Saint Germain

20 rue Amargis - 78100

Saint-Germain-en-Laye

### MSS-IDF-78-5 /

#### MAISON Yvelines sport santé - UFOLEP

380 avenue des sablons -

78370 Plaisir

## Essonne 91

### MSS-IDF-91-6 /

#### Association Bien-être des coquelicots

9 avenue des écoles

91600 Savigny sur Orge

### MSS-IDF-91-3 /

#### APA de géant

29 rue de la forêt

91860 Epinay sous Senart

## Hauts-de-Seine 92

### MSS-IDF-92-6 /

#### OMEPS de Nanterre

Centre médico-sportif  
et de l'OMEPS

Palais des sports de

Nanterre

136 avenue Joliot Curie -

92000 Nanterre

### MSS-IDF-92-7 /

#### Mairie de Colombes

Place de la République -

92701 Colombes

## Seine-Saint-Denis 93

### MSS-IDF-93-1 /

#### Association du Sport-Santé La Courneuve

Parc des Sports de Marville

51 avenue Roger Salengro -

93120 La Courneuve

**MSS-IDF-93-3 / SISA**  
**Unimed - Maison Santé**  
**Sport Uni'Med**  
 76 avenue du Marechal Foch  
 93360 Neuilly-Plaisance

**Val-de-Marne 94**  
**MSS-IDF-94-2 / La Vie au**  
**Grand air de Saint-Maur**  
 8 Avenue du Nord  
 94100 Saint Maur des  
 Fossés

**MSS-IDF-94-5 / Institut**  
**Robert Merle d'Aubigné /**  
**CHI VILLENEUVE SAINT**  
**GEORGES**  
 2 rue Emilion Michaut et  
 Lucien Rabeux  
 94460 Valenton

## NOUVELLE - AQUITAINE

**Charente 16**  
**MSS-NA-16-2 /**  
**Association sport santé**  
**Charente**  
 La mairie, le bourg - 16300  
 St. Medard de Barbezieux

**Charente-Maritime 17**  
**MSS-NA-17-3 / CDOS 17**  
 Maison des Sports  
 « Colette BESSON »  
 13 Cours Paul Doumer -  
 17100 Saintes

**Corrèze 19**  
**MSS-NA-19-1 /**  
**Centre Médico Sportif de**  
**la Ville de Tulle**  
 Service des sports de la  
 Ville de Tulle  
 36 avenue Alsace Lorraine  
 19000 Tulle

**Dordogne 24**  
**MSS-NA-24-2 / PEPS 24**  
 44 rue du Sergent Bonnelie  
 24000 Périgueux

**Gironde 33**  
**MSS-NA-33-3 /**  
**Bordeaux Métropole**  
 Bordeaux Métropole -  
 Esplanade Charles de  
 Gaulles - 33076 Bordeaux  
**MSS-NA-33-1 /**  
**Ville de Libourne**  
 Hôtel de Ville - BP 33505  
 Libourne

**Landes 40**  
**MSS-NA-40-1 /**  
**Centre Hospitalier Dax-**  
**Côte d'Argent- Dr BAUDET**  
 Maison du Cœur - 7 rue de  
 Borda - 40100 Dax

**MSS-NA-40-4 /**  
**CH MONT DE MARSAN**  
 Avenue Pierre de  
 Coubertin - BP 417  
 40024 Mont de Marsan

**Lot-et-Garonne 47**  
**MSS-NA-47-1 /**  
**Société d'exploitation**  
**de la base de plein air**  
**de temple sur Lot**  
 La base Centre  
 omnisports International  
 47110 Le Temple sur Lot

**Pyrénées-Atlantiques**  
**64**  
**MSS-NA-64-2 /**  
**Association Maison Sport**  
**Santé Pays Basque Adour**  
 2 rue Darrichon  
 64200 Biarritz

**Deux-Sèvres 79**  
**MSS-NA-79-2 /**  
**Centre de santé melioris**  
**le Grand Feu**  
 75 rue de la verrerie -  
 79000 Niort

**Vienne 86**  
**MSS-NA-86-1 /**  
**Sport Santé 86**  
 6 allée Jean Monnet -  
 Bat C3 - 86000 Poitiers

**Haute-Vienne 87**  
**MSS-NA-87-1 /**  
**Limousin Sport Santé**  
 35 Bd de Beaublanc -  
 87100 Limoges  
**MSS-NA-87-3 / SNC**  
**Villasport**  
 18 rue Martin Luther King  
 14280 St Contest

## NORMANDIE

**Calvados 14**  
**MSS-NOR-14-3 /**  
**Ville de Caen**  
 Esplanade Jean-Marie  
 Louvel -  
 14027 Caen  
**MSS-NOR-14-2 /**  
**IMPR Du Bois de Lébisey**  
 2, allée des Boiselles -  
 14200 Herouville Saint  
 Clair

**Eure 27**  
**MSS-NOR-27-1 /**  
**Hôpital La Musse 27**  
 1, Allée Louis Martin -  
 27180 Saint Sebastien de  
 Morsent

# 4. OÙ LES TROUVER ?

## Manche 50

**MSS-NOR-50-1 /**

**Planeth patient 14**

Espace Robert Schuman  
3 place de l'Europe  
14200 Herouville Saint Clair

## Seine-Maritime 76

**MSS-NOR-76-3 / IRMS2 76**

114 rue Herbeuse, au sein  
du CRMPR Les Herbier -  
76230 Bois Guillaume

**MSS-NOR-76-1 /**

**Vital'Action Rouen 76**

Maison Médicale - 2 Place  
Saint-Hilaire 76000 Rouen

**MSS-NOR-76- 2 /**

**Caux Estuaire 76**

Route Départementale 81  
vieille route - 76430 Saint  
Romain de Colbosc

## OCCITANIE

## Ariège 09

**MSS-OCC-09-1 /**

**POLE SANTE LIBERAL  
DU PAYS DE TARASCON**

6 chemin du Vignal  
09400 Arignac

## Aude 11

**MSS-OCC-11-1 /**

**Ville de Carcassonne**

Mairie - 33 r Aimé Ramond  
11000 Carcassonne

**MSS-OCC-11-2 /**

**Ville de Narbonne**

## Aveyron 12

**MSS-OCC-12-1 /**

**CODEP GV12**

CODEP EPGV 12  
40 avenue Durand de Gros  
12000 Rodez

## Gard 30

**MSS-OCC-30-3 /**

**NIMES SPORT SANTE**

7 rue du rempart romain -  
30000 Nîmes

## Haute-Garonne 31

**MSS-OCC-31-1- /**

**EFFORMIP**

Place Wilson  
31000 Toulouse

## Hérault 34

**MSS-OCC-34-4 /**

**Ville Balaruc-les-Bains**

Hôtel de ville  
avenue de Montpellier -  
34540 Balaruc les Bains

## Lot 46

**MSS-OCC-46-1 /**

**Centre Hospitalier de  
Cahors**

52, Place Bergon  
BP 50269 - 46005 Cahors

## Lozère 48

**MSS-OCC-48-1 /**

**A2LFS MONTRODAT**

Centre Antrenas  
48100 Marvejols

## Hautes-Pyrénées 65

**MSS-OCC-65-1 / Ville**

**Tarbes CAPAS**

1 place Jean Jaurès  
65013 Tarbes

## Pyrénées-Orientales

**66**

**MSS-OCC-66-3 / ALEFPA**

Centre Vauban  
Bâtiment Lille - CS 60030  
59043 Lille

## Tarn 81

**MSS-OCC-81-2 /**

**Ville Lavaur 81**

Mairie Place Général Sudre  
CS 60088 -  
81503 Lavaur

## Tarn-et-Garonne 82

**MSS-OCC-82-1 /**

**Bouger pour s'en sortir 82**

8/10 rue Johannes  
Gutenberg  
82000 Montauban

## PACA

## Alpes de Haute

**Provence 04**

**MSS-PACA-04-3 /**

**Cap'Verdon**

1 rue du Mazeau  
04120 Castellane

## Hautes Alpes 05

**MSS-PACA-05-3 /**

**Pôle Santé Champsaur**

**Valgaudemar**

Avenue du 11 novembre  
05500 Saint Bonnet en  
Champsaur

**MSS-PACA-05-1 /**

**Fondation Edith Selzer  
Briançon**

118 Route de Grenoble -  
05107 Briançon

## Alpes Maritimes 06

**MSS-PACA-06-3 /**

**Ville d'Antibes Juan**

**les Pins**

Hotel de ville d'Antibes  
Juan Les Pins  
Cours Masséna  
06600 Antibes

## **Bouches du Rhône 13**

**MSS-PACA-13-4 / APMH**

Rue Brochier  
13004 Marseille

**MSS-PACA-13-5 /**

**MISS Eguilles**

**MSS-PACA-13-2 /**

**Provence en Forme**

15 place de la Joliette -  
13002 Marseille

## **Var 83**

**MSS-PACA-83-4 / CDOS 83**

133, boulevard Général  
Brosset

83200 Toulon

**MSS-PACA-83-2 /**

**CCAS de Cavalaire**

CCAS - 32 Allée Galinière -  
83240 Cavalaire-sur-Mer

## **Vaucluse 84**

**MSS-PACA-84-1 /**

**ASSER Sport Santé**

546, chemin des Ramières  
84700 Sorgues

## **PAYS-DE-LA-LOIRE**

### **Loire-Atlantique 44**

**MSS-PDLL-44-1 /**

**Saint-Nazaire Ville S'port  
(Lab'Sport)**

41 avenue des Lorientes -  
44380 Pornichet

### **Maine-et Loire 49**

**MSS-PDLL-49-5 /**

**Commune d'Angers**

Hôtel de ville  
Bd de la Résistance et de  
la Déportation - BP 80011

49020 Angers

**MSS-PDLL-49-3 /**

**S'CAPAD Santé**

63 avenue Jean Joxé -  
49100 Angers

**MSS-PDLL-49-1 /**

**Siel Bleu (Ma salle santé**

**Beaucouzé - 49)**

42 rue de la Krutenau -  
67000 Strasbourg

### **Mayenne 53**

**MSS-PDLL-53-2 / CDOS 53**

Maison départementale  
des sports  
109 avenue Pierre de  
Coubertin - 53000 Laval

### **Sarthe 72**

**MSS-PDLL-72-1 /**

**Brûlon Loisirs**

Place Albert Liébault -  
Mairie - 72350 Brûlon

### **Vendée 85**

**MSS-PDLL-85-1 / CDOS 85**

202 Bd Aristide Briand -  
85004 La Roche sur Yon

# CONTACT PRESSE

Secrétariat presse de Mme Roxana MARACINEANU :

01 40 45 90 15

[sec.presse.sports@sports.gouv.fr](mailto:sec.presse.sports@sports.gouv.fr)



*Liberté • Égalité • Fraternité*  
RÉPUBLIQUE FRANÇAISE

MINISTÈRE  
DES SOLIDARITÉS  
ET DE LA SANTÉ

MINISTÈRE  
DES SPORTS